

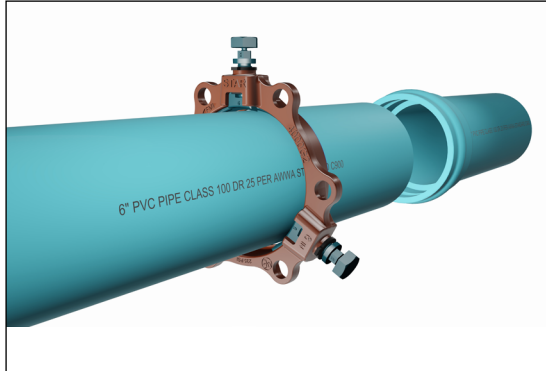


PVC Stargrip^{MD} série 4100P

Anneau de retenue à clavette pour section évasée de tuyaux en PVC, AWWA C900/C909
Nouvelles installations seulement

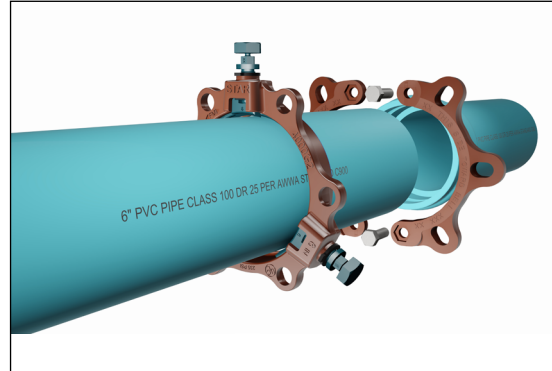
Pour tuyaux de 4 po à 12 po de diamètre

INSTRUCTIONS D'INSTALLATION POUR TUYAUX DE 4 PO À 12 PO DE DIAMÈTRE



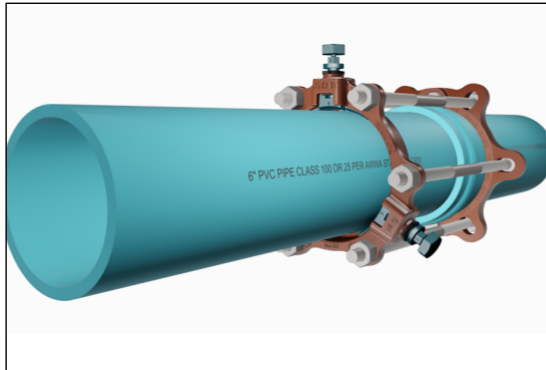
ÉTAPE 1

Placez le presse-étoupe de retenue PVC Stargrip^{MD} Série 4000G2 sur l'extrémité mâle du tuyau lisse, en orientant l'extension de la lèvre vers la section évasée d'accouplement.



ÉTAPE 2

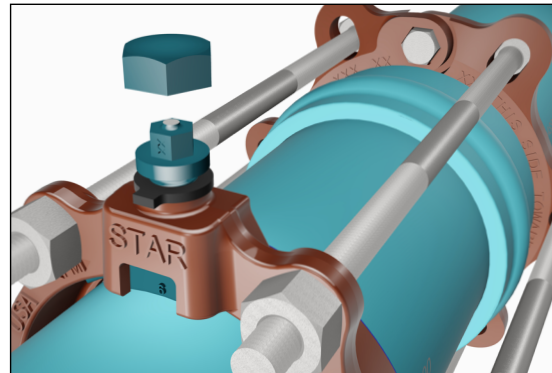
Installez la bague d'appui fendue derrière la section évasée du tuyau dans le sens indiqué sur la pièce moulée. Serrez les boulons d'assemblage de la bague d'appui fendue à un couple de 90 lb-pi. Assemblez le raccord à emboîtement pour tuyau conformément aux instructions d'installation du fabricant du tuyau.



ÉTAPE 3

Faites pivoter le presse-étoupe de retenue PVC Stargrip^{MD} Série 4000G2 sur l'extrémité mâle de manière à aligner les trous de boulons, puis ajustez la position afin que la distance entre les presse-étoupes soit adaptée à la longueur de la tige à double extrémité. Les tiges à double extrémité doivent avoir une longueur suffisante pour dépasser d'environ 0,50 po de l'écrou à chaque extrémité. Installez les tiges à double extrémité restantes fournies dans chaque trou de boulon.

Placez les écrous aux extrémités de chaque tige à double extrémité, en laissant dépasser la tige d'environ 0,50 po au-delà de l'écrou à chaque extrémité. Éloignez le presse-étoupe de retenue PVC Stargrip^{MD} Série 4000G2 du joint jusqu'à ce qu'il n'y ait plus de jeu dans les tiges.



ÉTAPE 4

Serrez à la main les boulons limiteurs de couple dans le sens horaire jusqu'à ce que toutes les clavettes soient fermement en contact avec la surface extérieure du tuyau. Continuez à serrer les boulons en alternance jusqu'à ce que les têtes de tous les écrous aient été retirées. Les écrous des tiges à double extrémité doivent être serrés jusqu'à ce que la bague d'appui fendue soit fermement en contact avec l'arrière de la section évasée. Ces écrous ne doivent pas être serrés de manière excessive. Si le retrait du presse-étoupe de retenue PVC Stargrip^{MD} Série 4000G2 s'avère nécessaire, utilisez la douille hexagonale de 5/8 po fournie. S'il est nécessaire d'assembler de nouveau le raccord, installez-le de la façon exposée ci-dessus et serrez les boulons à clavette à un couple de 45 à 60 lb-pi.

Remarques:

- Produit non compatible avec des tuyaux en fonte ductile ou en acier.
- Les anneaux de retenue Stargrips^{MD} en PVC doivent être correctement enveloppés ou protégés s'ils sont recouverts de béton afin d'empêcher le béton de pénétrer dans les clavettes.
- Pour les applications à décalages verticaux, veuillez communiquer avec Star Pipe Products pour obtenir une assistance technique.

STAR® PIPE PRODUCTS