

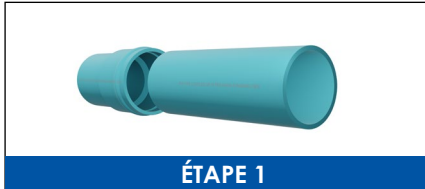


Anneaux de retenue pour tuyaux série 1100

Anneaux de retenue à section évasée 1100C pour tuyaux en PVC
AWWA C900 et joint à section évasée 1100S pour tuyaux IPS en PVC

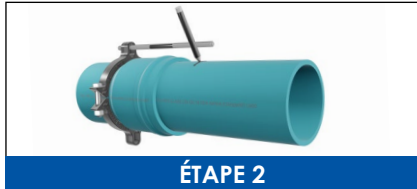
Pour tuyaux de 4 po à 48 po de diamètre

INSTRUCTIONS D'INSTALLATION POUR LES ANNEAUX DE RETENUE SÉRIE 1100 DE 4 PO À 12 PO



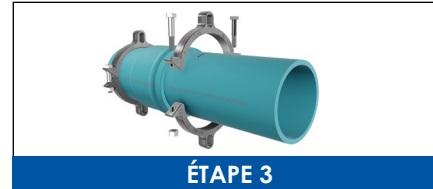
ÉTAPE 1

Assemblez l'embout mâle du premier tuyau dans la section évasée du deuxième tuyau en suivant la procédure normalisée définie par le fabricant du tuyau.



ÉTAPE 2

Assemblez un anneau de retenue à l'arrière de la section évasée du tuyau. Serrez uniformément les boulons d'assemblage de l'anneau de retenue au couple recommandé, en veillant à ce que l'écart entre les faces d'appui des boulons et des écrous des deux côtés reste le même. Utilisez l'une des tiges de retenue comme guide pour positionner l'anneau de retenue sur l'embout mâle. Tracez un trait de référence de façon à ce que les extrémités des tiges de retenue dépassent chaque écrou d'environ 0,50 po.



ÉTAPE 3

Assemblez le deuxième anneau de retenue sur l'embout mâle du tuyau. Après avoir aligné le deuxième anneau de retenue sur le premier, serrez uniformément les boulons de serrage de l'anneau de retenue au couple recommandé, en veillant à ce que l'écart entre les faces d'appui des boulons et des écrous des deux côtés reste le même.

REMARQUE : En raison de la variabilité de la longueur de la section évasée des tuyaux en PVC, veuillez communiquer avec Star Pipe Products si les tiges sont trop courtes.



ÉTAPE 4

Insérez les tiges de retenue dans les trous des pattes de retenue des anneaux de retenue. Placez une rondelle (fournie et requise seulement pour les tuyaux de 8 po à 12 po de diamètre) à l'extrémité de la tige de chacun des boulons traversant les pattes de retenue des anneaux de retenue, comme illustré. Serrez fermement tous les écrous de façon à ce que les tiges de serrage dépassent des écrous sur environ 0,50 po à chaque extrémité.

Attention : Ne serrez pas les écrous de manière excessive. Serrez les écrous à la main, puis serrez d'un demi-tour supplémentaire.

COUPLE RECOMMANDÉ (BOULONS DE SERRAGE)	
DIAMÈTRE DE TUYAU (PO)	PLAGE DE COUPLE (LB-PI)
4 PO - 12 PO	90 - 110

STAR® PIPE PRODUCTS

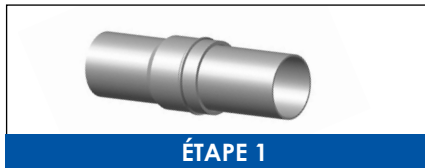


Anneaux de retenue pour tuyaux série 1100

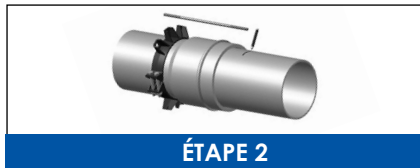
Anneaux de retenue à section évasée 1100C pour tuyaux en PVC
AWWA C900 et joint à section évasée 1100S pour tuyaux IPS en PVC

Pour tuyaux de 4 po à 48 po de diamètre

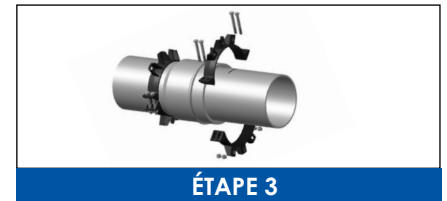
INSTRUCTIONS D'INSTALLATION POUR LES ANNEAUX DE RETENUE SÉRIE 1100 DE 14 PO À 36 PO



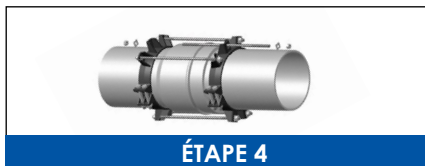
Assemblez l'embout mâle du premier tuyau dans la section évasée du deuxième tuyau en suivant la procédure normalisée définie par le fabricant du tuyau.



Assemblez un anneau de retenue à l'arrière de la section évasée du tuyau. **Veillez à ce que l'extrémité ouverte des pattes de retenue de l'anneau de retenue soit orientée vers le joint.** Serrez uniformément les boulons d'assemblage de l'anneau de retenue au couple recommandé, en veillant à ce que l'écart entre les faces d'appui des boulons et des écrous des deux côtés reste le même. Utilisez l'une des tiges de retenue comme guide pour positionner l'anneau de retenue sur l'embout mâle. Tracez un trait de référence de façon à ce que les extrémités des tiges de retenue dépassent chaque écrou d'environ 0,50 po.



Assemblez le deuxième anneau de retenue sur l'embout mâle du tuyau. **Veillez à ce que l'extrémité ouverte des pattes de retenue de l'anneau de retenue soit orientée vers le joint.** Après avoir aligné le deuxième anneau de retenue avec le premier, serrez les boulons d'assemblage au couple recommandé.



Insérez les tiges de retenue dans les trous des pattes de retenue des anneaux de retenue. Serrez fermement tous les écrous sur les rondelles de l'anneau de retenue de façon à ce que l'extrémité de l'embout mâle soit fixée dans la section évasée et que les tiges de serrage dépassent des écrous sur environ 0,50 po à chaque extrémité. **Attention : Ne serrez pas les écrous de manière excessive. Serrez les écrous à la main, puis serrez d'un demi-tour supplémentaire.**

REMARQUE : En raison de la variabilité de la longueur de la section évasée des tuyaux en PVC, veuillez communiquer avec Star Pipe Products si les tiges sont trop courtes.

(TABLEAU B) COUPLE DE SERRAGE RECOMMANDÉ POUR LES BOULONS DE SERRAGE

DIAMÈTRE DE TUYAU (PO)	PLAGE DE COUPLE (LB-PI)	TUYAU
14 - 36	130 min.	PVC C900
14 - 16	200 min.	Fonte ductile

STAR[®] PIPE PRODUCTS

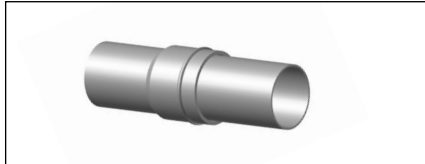


Anneaux de retenue pour tuyaux série 1100

Anneaux de retenue à section évasée 1100C pour tuyaux en PVC AWWA C900 et joint à section évasée 1100S pour tuyaux IPS en PVC

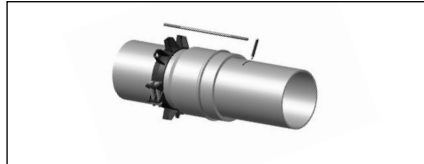
Pour tuyaux de 4 po à 48 po de diamètre

INSTRUCTIONS D'INSTALLATION POUR LES ANNEAUX DE RETENUE SÉRIE 1100 DE 42 PO À 48 PO



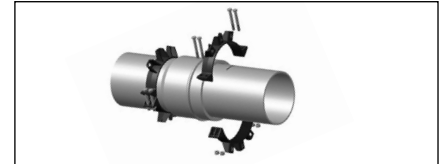
ÉTAPE 1

Assemblez l'embout mâle du premier tuyau dans la section évasée du deuxième tuyau en suivant la procédure normalisée définie par le fabricant du tuyau.



ÉTAPE 2

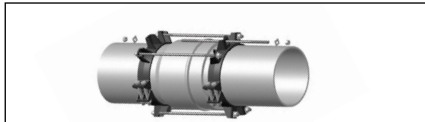
Assemblez un anneau de retenue à l'arrière de la section évasée du tuyau. **Veillez à ce que l'extrémité ouverte des pattes de retenue de l'anneau de retenue soit orientée vers le joint.** Serrez uniformément les boulons d'assemblage de l'anneau de retenue au couple recommandé, en veillant à ce que l'écart entre les faces d'appui des boulons et des écrous des deux côtés reste le même. Utilisez l'une des tiges de retenue comme guide pour positionner l'anneau de retenue sur l'embout mâle. Tracez un trait de référence de façon à ce que les extrémités des tiges de retenue dépassent chaque écrou d'environ 0,50 po.



ÉTAPE 3

Assemblez le deuxième anneau de retenue sur l'embout mâle du tuyau. **Veillez à ce que l'extrémité ouverte des pattes de retenue de l'anneau de retenue soit orientée vers le joint.** Après avoir aligné le deuxième anneau de retenue avec le premier, serrez les boulons d'assemblage au couple recommandé.

REMARQUE : En raison de la variabilité de la longueur de la section évasée des tuyaux en PVC, veuillez communiquer avec Star Pipe Products si les tiges sont trop courtes.



ÉTAPE 4

Insérez les tiges de retenue dans les trous des pattes de retenue des anneaux de retenue. Serrez fermement tous les écrous sur les rondelles de l'anneau de retenue de façon à ce que l'extrémité de l'embout mâle soit fixée dans la section évasée et que les tiges de serrage dépassent des écrous sur environ 0,50 po à chaque extrémité.

Attention : Ne serrez pas les écrous de manière excessive. Serrez les écrous à la main, puis serrez d'un demi-tour supplémentaire.

(TABLEAU B) COUPLE DE SERRAGE RECOMMANDÉ POUR LES BOULONS DE SERRAGE

DIAMÈTRE DE TUYAU (PO)	PLAGE DE COUPLE (LB - PI)	TUYAU
42 - 48	130 min.	PVC C900

STAR® PIPE PRODUCTS