



# Anneaux de retenue série 1000G2

Pour tuyaux en PVC C900, PVC-O C909 et en fonte ductile avec à joint mécanique

Pour tuyaux de 4 po à 12 po de diamètre

## INSTRUCTIONS D'INSTALLATION – DIAMÈTRE DE 4 PO À 12 PO



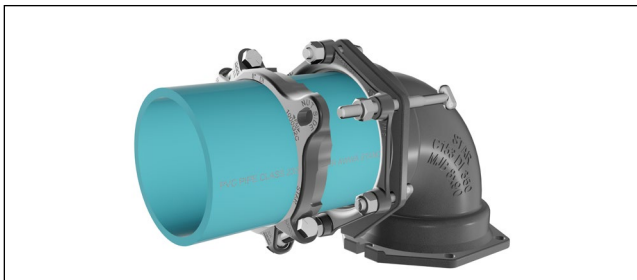
ÉTAPE 1

Insérez le tuyau dans la section évasée du raccord à joint mécanique et poussez-le jusqu'au fond de la section évasée. Insérez ensuite la tige d'un des longs boulons à tête rectangulaire fournis dans l'un des trous, comme illustré. Tracez un trait à 1 ¼ po de l'extrémité de la tige du boulon à tête rectangulaire en direction de la section évasée du raccord à joint mécanique, comme illustré.



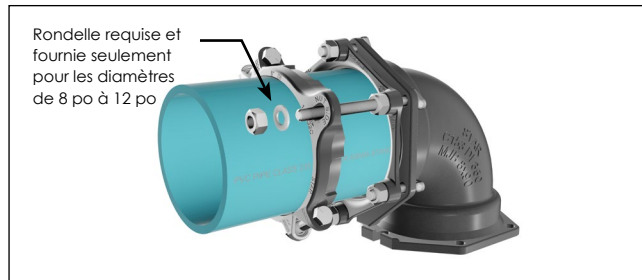
ÉTAPE 2

Assemblez le raccord à joint mécanique à l'aide de l'anneau de serrage, du joint d'étanchéité et des boulons à tête rectangulaire, conformément aux normes AWWA et aux modifications directives. (À noter : les longs boulons à tête rectangulaire sont installés ultérieurement.) Ensuite, assemblez l'anneau de retenue sur le tuyau en l'alignant sur le trait tracé sur le tuyau à l'étape 1. Veillez à ce que l'extrémité ouverte des pattes de retenue de l'anneau de retenue soit orientée vers la section évasée du raccord à joint mécanique. Veillez également à ce que les trous dans les pattes de retenue de l'anneau de retenue soient alignés avec les trous de boulonnage de l'anneau de serrage du joint mécanique. Serrez uniformément les boulons d'assemblage de l'anneau de retenue au couple recommandé indiqué ci-dessous, en veillant à ce que l'écart entre les faces d'appui des boulons et des écrous des deux côtés reste le même.



ÉTAPE 3

Insérez la tige d'un des boulons à tête rectangulaire à longue tige fournis, en installant un écrou entre l'anneau de serrage et l'anneau de retenue, comme illustré. Suivez la même procédure pour les autres boulons à tête rectangulaire à longue tige. Serrez les écrous contre l'anneau de serrage du joint mécanique, conformément aux normes AWWA et aux modifications apportées pour les tuyaux AWWA C909 dans ces directives. (Reportez-vous au tableau pour les détails relatifs au couple de serrage des boulons à tête rectangulaire et des écrous.)



ÉTAPE 4

Rondelle requise et fournie seulement pour les diamètres de 8 po à 12 po

Placez une rondelle (fournie et requise seulement pour les tuyaux de diamètre de 8 po à 12 po) à l'extrémité de la tige de chacun des boulons traversant les pattes de retenue de l'anneau de retenue, comme illustré. Serrez le deuxième écrou sur chaque boulon à longue tige jusqu'à ce qu'il soit fermement appuyé contre l'anneau de retenue. **Mise en garde : Ne serrez pas trop fortement les écrous. Serrez les écrous à la main, puis serrez d'un demi-tour supplémentaire.**

COUPLE DE SERRAGE MINIMAL DES BOULONS		
DIM (PO)	C900/C909 (LB-PI)	TUYAU FD (LB-PI)
4 - 10	100	110
12	130	130

DÉTAILS DES BOULONS À TÊTE RECTANGULAIRE ET DES ÉCROU			
DIAM. TUYAU (PO)	DIM. BOULON (PO)	PLAGE DE COUPLE (LB-PI)	
		TUYAU C900/FD	C909
4 - 12	3/4	75 - 90	55 - 65

STAR<sup>®</sup> PIPE PRODUCTS



# Anneaux de retenue série 1000G2

Pour tuyaux en PVC C900, PVC-O C909 et en fonte ductile avec raccords à pression

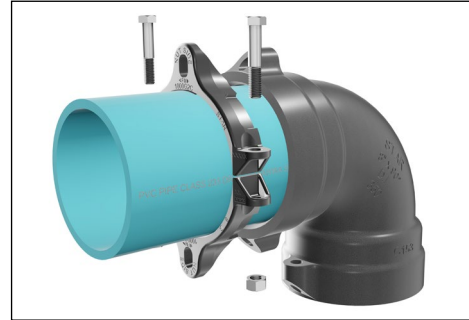
Pour tuyaux de 4 po à 12 po de diamètre

## INSTRUCTIONS D'INSTALLATION – DIAMÈTRE DE 4 PO À 12 PO



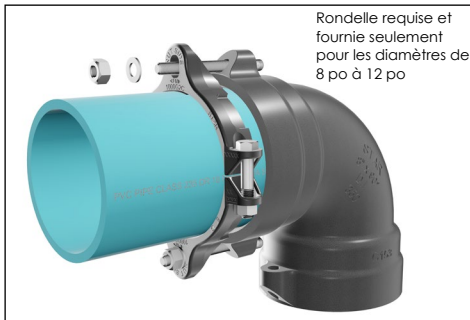
ÉTAPE 1

Insérez le tuyau dans la section évasée du raccord à pression et poussez-le jusqu'au fond de la section évasée. Insérez ensuite la tige d'un des longs boulons à tête rectangulaire fournis dans l'un des trous, comme illustré. Tracez un trait à 1/4 po de l'extrémité de la tige du boulon à tête rectangulaire en direction de la section évasée du raccord à pression, comme illustré.



ÉTAPE 2

Assemblez l'anneau de retenue sur le tuyau en l'alignant sur le trait tracé sur le tuyau à l'étape 1. Veillez à ce que l'extrémité ouverte des pattes de retenue de l'anneau de retenue soit orientée vers la section évasée du raccord à pression. Veillez également à ce que les trous dans les pattes de retenue de l'anneau de retenue soient alignés avec les trous de boulonnage de l'anneau de serrage du raccord à pression. Serrez uniformément les boulons de fixation de l'anneau de retenue au couple recommandé indiqué ci-dessous, en veillant à ce que l'écart entre les faces d'appui des boulons et des écrous des deux côtés reste le même.



ÉTAPE 3

Insérez les boulons à tête rectangulaire de retenue (fournis) dans les pattes de retenue et dans l'anneau de retenue. Placez une rondelle (fournie et requise seulement pour les tuyaux de diamètre de 8 po à 12 po) à l'extrémité de la tige de chacun des boulons traversant les pattes de retenue de l'anneau de retenue, comme illustré. Serrez les écrous afin que l'embout mâle soit bien fixé sur l'extrémité de la section évasée.

**Mise en garde : Ne serrez pas trop fortement les écrous. Serrez les écrous à la main, puis serrez d'un demi-tour supplémentaire.**

### COUPLE DE SERRAGE MINIMAL DES BOULONS

DIM. (PO)	C900/C909 (LB-PI)	TUYAU FD (LB-PI)
4 - 10	100	110
12	130	130

### Remarques :

- Non recommandé pour une utilisation avec des raccords à emboîtement (Push-On) de 14 PO et plus.

STAR<sup>®</sup> PIPE PRODUCTS